

# ONETOUCH<sup>®</sup>

## Comfort<sup>™</sup>

**CHANGEZ VOTRE APPROCHE  
DE L'AUTOSURVEILLANCE  
GLYCÉMIQUE**



**Pour un  
prélèvement  
capillaire en  
douceur et en  
toute simplicité**

**LIFESCAN**  
a Johnson & Johnson company

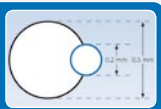
**BD**  
Trusted

**Pour rendre la gestion  
du diabète plus  
confortable...**

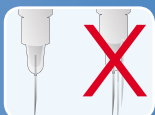
**Un prélèvement capillaire en douceur**



- Une lancette extrêmement fine et biseautée : diamètre 0,20 mm, 33 gauges
- Electropolissage de la pointe pour faciliter sa pénétration dans la peau



- Lancette ordinaire *versus*
- Lancette OneTouch® Comfort™



**Une meilleure protection des tissus**

- Un mécanisme anti-rebond et anti-vibration moins de vibration pour plus de confort

**Un dispositif simple et adapté**

- Des lancettes recapuchonnables pour plus de sécurité
- 6 profondeurs de piqûre possibles avec chiffres très lisibles

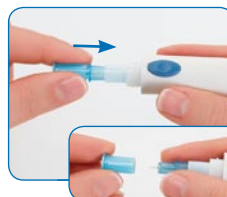


OneTouch® Comfort™, une technologie de pointe avec plus de confort et de simplicité<sup>1</sup>

**... et en toute simplicité**



**1. Dévisser l'embase du stylo autopiqueur** et régler votre profondeur de piqûre en tournant la molette. (petit chiffre=petite profondeur)



**2. Insérer la lancette** dans le porte-lancette et retirer son capuchon protecteur. Remettre l'embase du stylo autopiqueur.



**3. Tirer sur la commande d'armement** jusqu'à la fin de sa course et la relâcher pour qu'elle retrouve sa position d'origine.



**4. Appliquer le stylo autopiqueur** sur l'un des côtés du doigt (sauf le pouce et l'index) et appuyez sur le bouton déclencheur.



**5. Le prélèvement effectué,** dévisser l'embase et retirer la lancette. Vous pouvez la recapuchonner et l'éliminer selon la réglementation locale en vigueur.

1. Evaluation of Blood Volume and Perceived Pain During Fingertick Monitoring of Blood Glucose when using Different Currently Marketed Lancing Devices and Lancets, Abbreviated Clinical and Statistical Report, Date 21-Jan-2009.

## Une gamme complète de produits et de services adaptée à vos besoins



ONETOUCH®  
VITA



- Sans codage
- Avec fonction Info. Repas



ONETOUCH®  
UltraEasy®



- Discret et design
- Disponible en trois couleurs

ONETOUCH®  
Comfort™



- Une technologie de pointe pour un prélèvement capillaire en douceur
- Une utilisation simple et adaptée à vos besoins

### Produits

### Codes ACL

Stylo autopiqueur OneTouch® Comfort™ 340 109 507 344 8

Lancettes OneTouch® Comfort™ (x 200) 340 109 507 338 7

**ONETOUCH®  
SERVICES**

Pour vous aider  
à mieux vivre  
votre diabète  
au quotidien

[www.OneTouchServices.fr](http://www.OneTouchServices.fr)  
24h/24 • 7j/7

**N° Vert 0 800 459 459**

© 2009 BD. Tous droits réservés.

LifeScan SAS, division de la société Ortho-Clinical Diagnostics France, société par actions simplifiée au capital social de 1 112 064 € - immatriculée au RCS de Nanterre sous le n°B330202334, dont le siège social se situe au 1, rue Camille Desmoulines TSA 40007 92787 Issy-les-Moulineaux Cedex 09.

